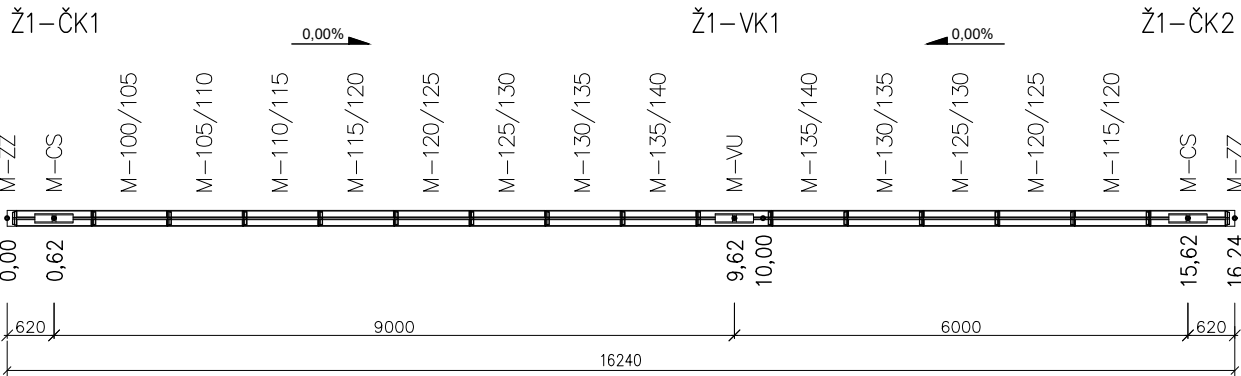


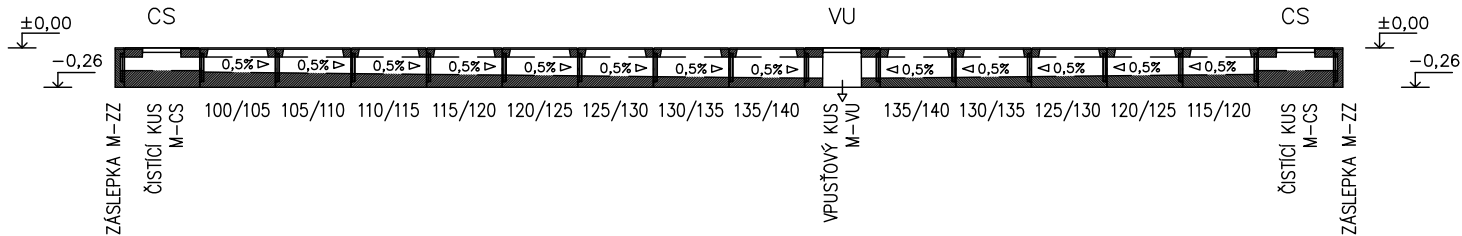
COV TECHNICKÉ, OA, HŠ a SOŠ TURNOV

KLADČSKÝ PLÁN – MIKROŠTĚRBINOVÉ ŹLABY, M 1:50

ŹLAB Ź1 - L=16,24 m
MIKROŠTĚRBINOVÁ TROUBA, ZATÍŹENÍ D400
DVOUPRSTENOVÝ STYK ODOLNÝ PROTI PRŮSAKU ROPNÝCH LÁTEK

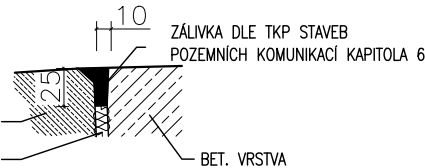


ŹLAB Ź1 - L=16,24 m
PODĚLNÝ PROFIL - M 1:1/0,5



DET.A

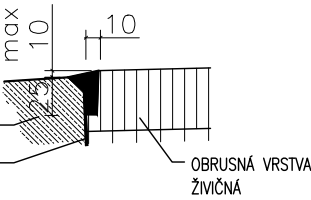
DETAIL SPÁRY PRO ZÁLVKU



MIKROŠTĚRBINOVÁ TROUBA
DILATACE

SPÁRA PRO ZÁLVKU SE PROVEDE BUĎ VLOŽENÍM LIŠTY NEBO PROŘÍZNUTÍM

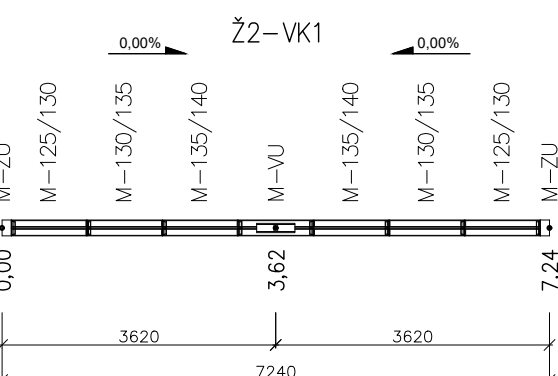
DET.B



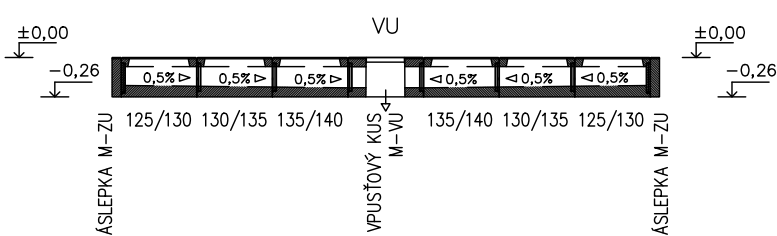
MIKROŠTĚRBINOVÁ TROUBA
SPOJOVACÍ NÁŤER; ČSN 73 6129

SPÁRA PRO ZÁLVKU SE PROVEDE BUĎ VLOŽENÍM LIŠTY NEBO PROŘÍZNUTÍM

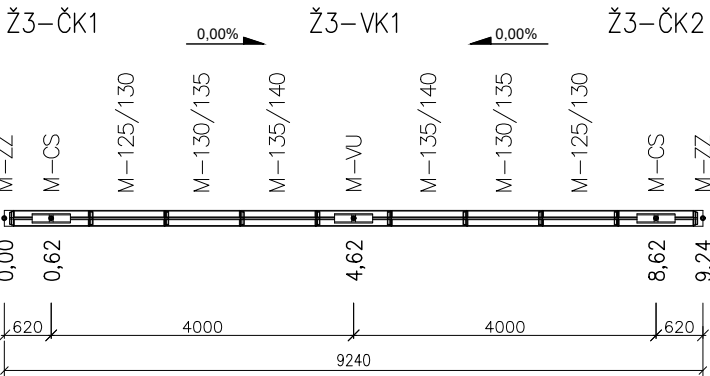
ŹLAB Ź2 - L=7,24 m
MIKROŠTĚRBINOVÁ TROUBA, ZATÍŹENÍ D400
DVOUPRSTENOVÝ STYK ODOLNÝ PROTI PRŮSAKU ROPNÝCH LÁTEK



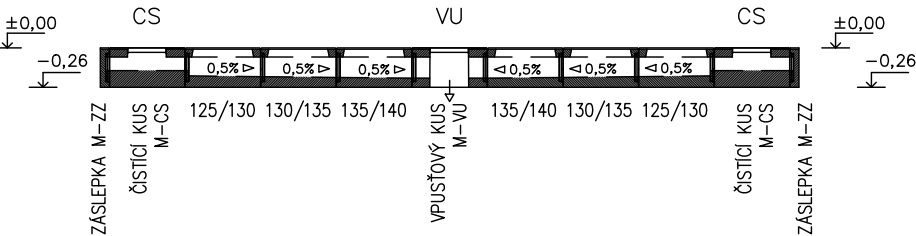
ŹLAB Ź2 - L=7,24 m
PODĚLNÝ PROFIL - M 1:1/0,5



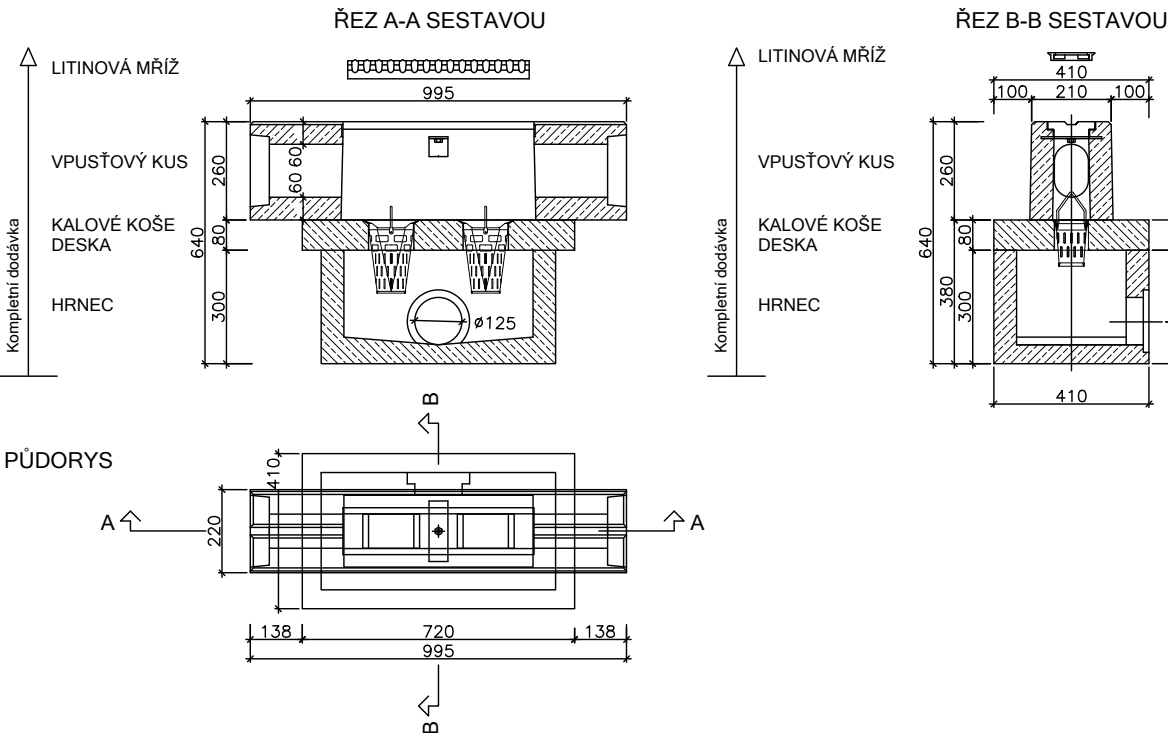
ŹLAB Ź3 - L=9,24 m
MIKROŠTĚRBINOVÁ TROUBA, PROFIL M, ZATÍŹENÍ D400
DVOUPRSTENOVÝ STYK ODOLNÝ PROTI PRŮSAKU ROPNÝCH LÁTEK



ŹLAB Ź3 - L=9,24 m
PODĚLNÝ PROFIL - M 1:1/0,5



ZÁKLADNÍ SESTAVA POD VPUŠŤOVÝM KUSEM S KALOVÝMI KOŠI



LEGENDA :

- M-XX/XX MIKROŠTĚRBINOVÁ TROUBA BEZ SPÁDU
- M-XX/YY MIKROŠTĚRBINOVÁ TROUBA SE SPÁDEM
- M-V0 VPUŠŤOVÝ DÍL - ZÁKLADNÍ
- M-VU VPUŠŤOVÝ DÍL - ÚŹLABÍ
- M-C0 ČISTÍČÍ DÍL - ZÁKLADNÍ
- M-CS ČISTÍČÍ DÍL - VRCHOLOVÝ
- M-ZU ZÁSLEPKA PERO
- M-ZZ ZÁSLEPKA DRÁŹKA
- 0,00% SKLON TERÉNU, SMĚR ODVODNĚNÍ

VEDOUCÍ PROJEKTU: Ing. Martin Beksa	KONTROLOVAL: Ing. Zdeňka Čiháková	VYPRACOVAL: Jan Los
OBEC: Turnov	KAT. ŹZEMÍ: Turnov [771601]	
INVESTOR: Liberecký Kraj U Jezu 642/2a, Liberec II 461 80		
AKCE: COV TECHNICKÉ, OA, HŠ a SOŠ TURNOV		
KLADČSKÝ PLÁN – MIKROŠTĚRBINOVÉ ŹLABY, M 1:50		
FORMÁT:	3xA4	
MĚŘITKO:	1 : 100/20	
DATUM:	6/2017	
ŹČEL:	DPS	
Č. ZAKÁZKY:	2016019	
Č. VÝKRESU:	PARÉ Č.:	
D.1.4.1.18		